



# Kometa Modality Worklist

## Руководство по установке и интеграции WORKLIST

Версия 3.2

**Производитель:**

**ООО «КОМЕТА»**

*ИНН\КПП: 7728778127/ 772801001 Москва,*

*проспект Вернадского 92, офис 231*

*Tel. +7-495-215-1829, E-mail: [info@kometa-med.ru](mailto:info@kometa-med.ru)*

Сайт в интернете: <http://www.kometa-med.ru>

**Февраль 2016**

**Copyright © 2011 ООО «Комета», Все права защищены**



119571, г. Москва, проспект Вернадского 92, офис 231,  
Телефон: +7(495) 215-18-29, факс: +7(495) 215-18-29  
info@kometa-med.ru, [www.kometa-med.ru](http://www.kometa-med.ru) ООО  
«Комета» ИНН: 7728778127

PD-Комета-2.2-USM-009-2017

## Оглавление

<b>1 - Введение в Kometa Modality Worklist Service .....</b>	<b>1</b>
Как установить Kometa Modality Worklist Service.....	2
Configuration .....	3

---

---

# 1 - Введение в Kometa Modality Worklist Service

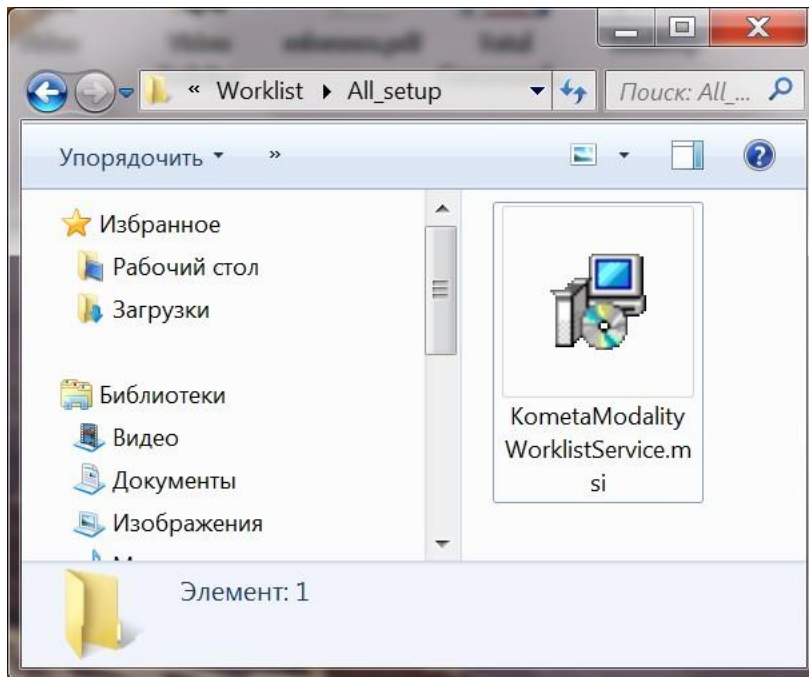
---

Kometa-WORKLIST может связываться с большинством рентгенологических, или медицинских информационных систем. Программа считывает расписания обследований и создаёт рабочие списки DICOM для устройств обработки изображений. Используя списки задач DICOM, возможно увеличить скорость рабочего процесса и избежать опечаток. Сервер Kometa-WORKLIST обеспечивает соответствие данных медицинских исследований и медицинский информационных систем ЛПУ. Программа Kometa-WORKLIST может быть установлена и настроена за несколько минут. Она надёжна и проста в использовании. Программа KometaWORKLIST может обрабатывать запросы HL7 (Международный стандарт обмена клиническими и административными данными между медицинскими компьютерными приложениями).

---

## Как установить Kometa Modality Worklist Service

### 1. Runinstaller



### 2. Пройдите через все окна настройки и нажмите кнопку

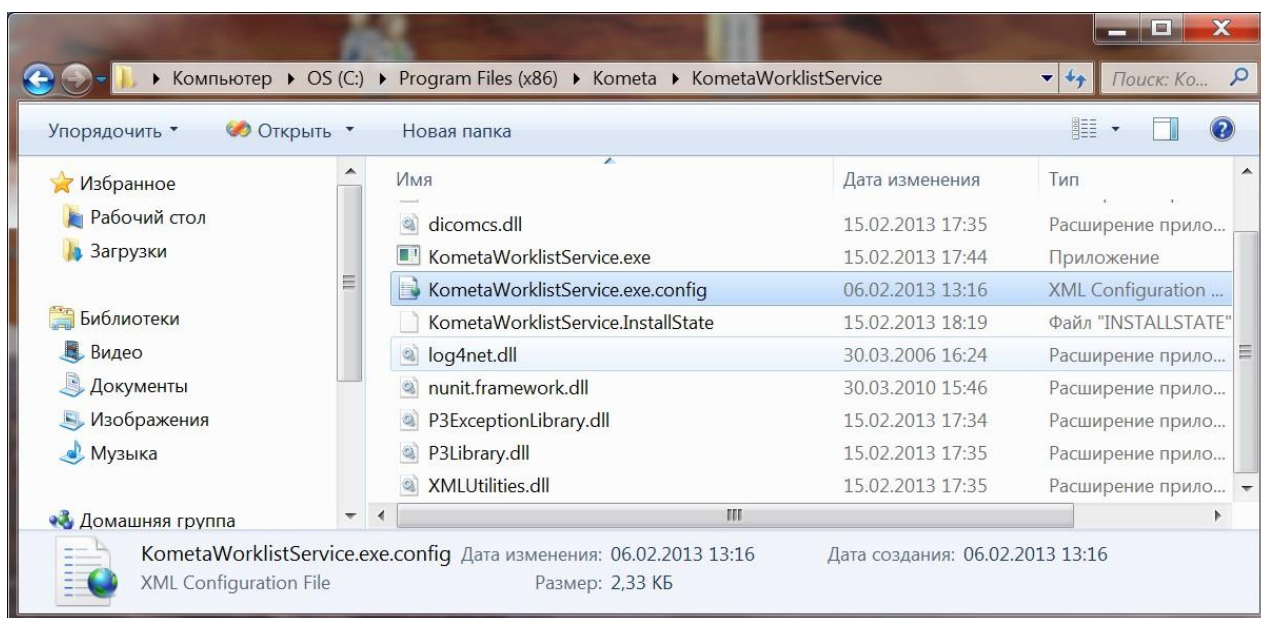
## Configuration

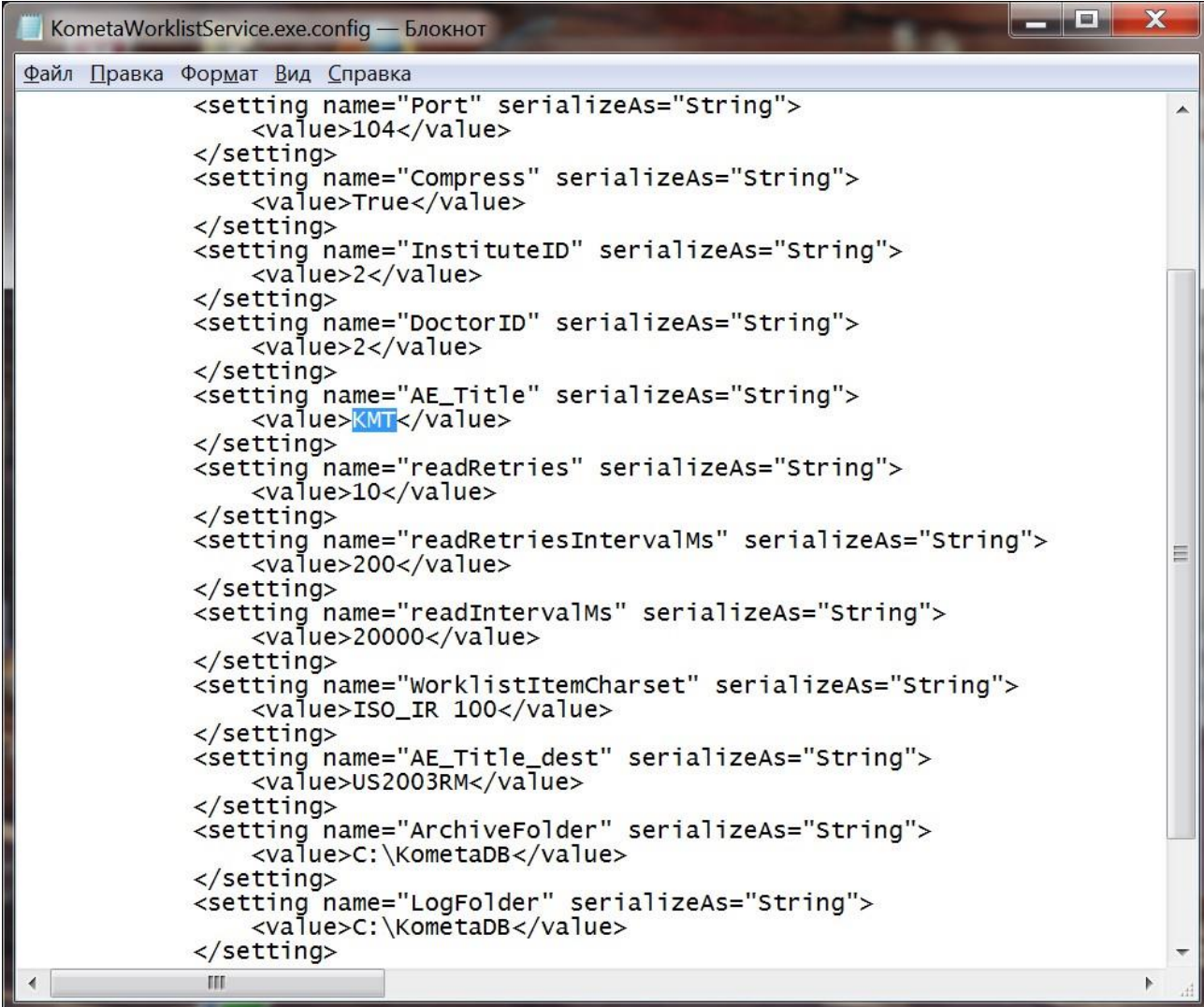
Для того чтобы настроить файл конфигурации открытые службы:

KometaWorklistService.exe.config от места установки службы, как правило, в

C:\Program Files

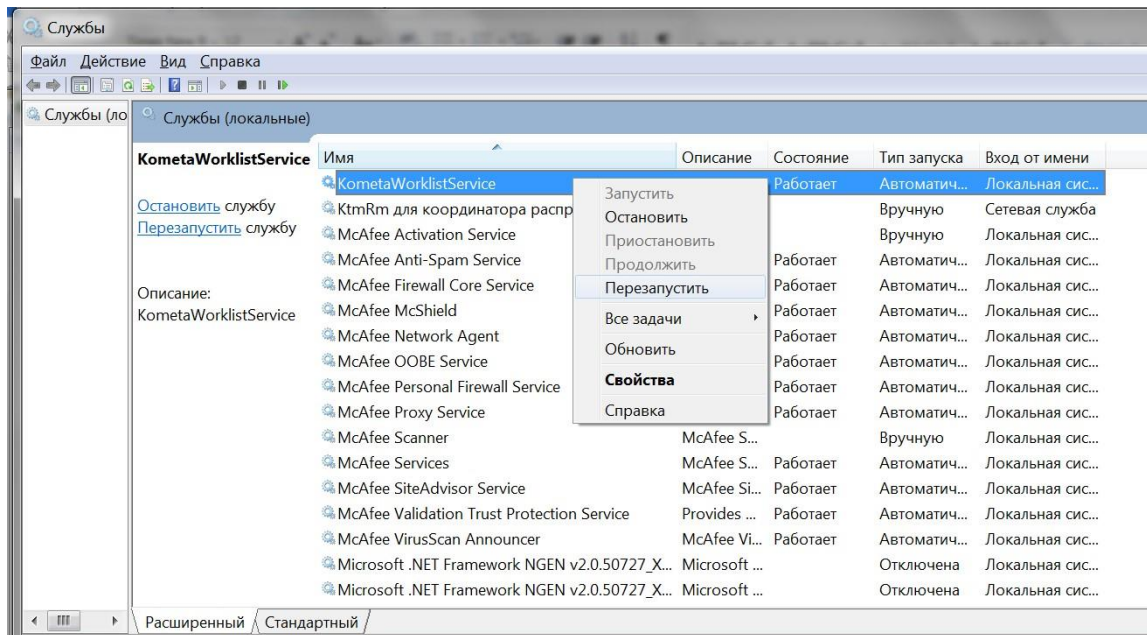
(x86)\Kometa\KometaWorklistService





```
<setting name="Port" serializeAs="String">
  <value>104</value>
</setting>
<setting name="Compress" serializeAs="String">
  <value>True</value>
</setting>
<setting name="InstituteID" serializeAs="String">
  <value>2</value>
</setting>
<setting name="DoctorID" serializeAs="String">
  <value>2</value>
</setting>
<setting name="AE_Title" serializeAs="String">
  <value>KMT</value>
</setting>
<setting name="readRetries" serializeAs="String">
  <value>10</value>
</setting>
<setting name="readRetriesIntervalMs" serializeAs="String">
  <value>200</value>
</setting>
<setting name="readIntervalMs" serializeAs="String">
  <value>20000</value>
</setting>
<setting name="worklistItemCharset" serializeAs="String">
  <value>ISO_IR 100</value>
</setting>
<setting name="AE_Title_dest" serializeAs="String">
  <value>US2003RM</value>
</setting>
<setting name="ArchiveFolder" serializeAs="String">
  <value>C:\KometaDB</value>
</setting>
<setting name="LogFolder" serializeAs="String">
  <value>C:\KometaDB</value>
</setting>
```

После изменения конфигурационного файла, сервис должен быть перезапущен, чтобы изменения вступили в силу:



## Форматы обмена данными.

Формат обмена плагина СИВЕР и «Комета MWLS».

Kometa Madality Worlist Service request patient list from the Siver in XML format which is described below, and then forward it to modalities.

```

0010,0010 - PatientName - ФИОпациента
0019,2001 - PatientLastName - фамилияпациента
0019,2002 - PatientFirstName - имя пациента и отчество, если применимо
0010,0020 - PatientID (String) - идентификатор пациента
0010,0030 - PatientBirthDate (YYYYMMDD) - дата рождения пациента
0010,0040 - PatientSex (M,F) - пол пациента 0008,0050
- AccessionNumber =StudyID - ???
0008,1060 - NameOfPhysiciansReadingStudy - ФИО направившего врача
0020,0010 - StudyID - идентификатор исследования
0008,0060 - Modality (CT, US, CR, XR, MR, MG, ???) - тип модальности
0010,1020 - PatientSize - рост пациента
0010,1030 - PatientWeight - вес пациента
0019,2001 - номер лпу
0032,1020 - номер кабинета
  
```

Пример запроса:



119571, г. Москва, проспект Вернадского 92, офис 231,  
Телефон: +7(495) 215-18-29, факс: +7(495) 215-18-29  
info@kometa-med.ru, [www.kometa-med.ru](http://www.kometa-med.ru) ООО  
«Комета» ИНН: 7728778127

**Ответ:**

```
<?xml version="1.0" encoding="utf-8" ?>
<DATASETS>
  <DATASET>
    <ATTRIBUTE TAG="0010,0010">ИВАНОВ Иван
Иванович</ATTRIBUTE>
    <ATTRIBUTE TAG="0019,2001">ИВАНОВ</ATTRIBUTE>
    <ATTRIBUTE TAG="0019,2002">Иван Иванович</ATTRIBUTE>
    <ATTRIBUTE TAG="0010,0020">I036560688</ATTRIBUTE>
<ATTRIBUTE TAG="0010,0030">19860324</ATTRIBUTE>
    <ATTRIBUTE
TAG="0010,0040">M</ATTRIBUTE>
    <ATTRIBUTE TAG="0008,0050">RM1338397</ATTRIBUTE>
<ATTRIBUTE TAG="0008,1060">QS102</ATTRIBUTE>
    <ATTRIBUTE TAG="0020,0010">RM1338397</ATTRIBUTE>
    <ATTRIBUTE TAG="0008,0060">CT</ATTRIBUTE>
    <ATTRIBUTE TAG="0010,1030">86</ATTRIBUTE>
    <ATTRIBUTE TAG="0010,1020">1.75</ATTRIBUTE>
  </DATASET>
  <DATASET>
    <ATTRIBUTE TAG="0010,0010">Тестова Тест Тестович</ATTRIBUTE>
<ATTRIBUTE TAG="0019,2001">Тестова</ATTRIBUTE>
<ATTRIBUTE TAG="0019,2002">Тест Тестович</ATTRIBUTE>
<ATTRIBUTE TAG="0010,0020">H770765055</ATTRIBUTE>
<ATTRIBUTE TAG="0010,0030">20100918</ATTRIBUTE>
<ATTRIBUTE TAG="0010,0040">F</ATTRIBUTE>
<ATTRIBUTE TAG="0008,0050">RM1338398</ATTRIBUTE>
<ATTRIBUTE TAG="0008,1060">QS102</ATTRIBUTE>
    <ATTRIBUTE TAG="0020,0010">RM1338398</ATTRIBUTE>
<ATTRIBUTE TAG="0008,0060">MR</ATTRIBUTE>
<ATTRIBUTE TAG="0010,1030">65</ATTRIBUTE>
    <ATTRIBUTE TAG="0010,1020">1.63</ATTRIBUTE>
  </DATASET> </DATASETS>
```

**Допустимые значения тега Modality:**

- CR - Computed Radiography
- CT - Computed Tomography
- MR - Magnetic Resonance
- NM - Nuclear Medicine
- US - Ultrasound
- OT - Other
- BI - Biomagnetic imaging





119571, г. Москва, проспект Вернадского 92, офис 231,  
Телефон: +7(495) 215-18-29, факс: +7(495) 215-18-29  
info@kometa-med.ru, [www.kometa-med.ru](http://www.kometa-med.ru) ООО  
«Комета» ИНН: 7728778127

- DG - Diaphanography
- ES - Endoscopy
- LS - Laser surface scan
- PT - Positron emission tomography (PET)
- RG - Radiographic imaging (conventional film/screen)
- TG - Thermography
- XA - X-Ray Angiography
- RF - Radio Fluoroscopy
- RTIMAGE - Radiotherapy Image
- RTDOSE - Radiotherapy Dose
- RTSTRUCT - Radiotherapy Structure Set
- RTPLAN - Radiotherapy Plan
- RTRECORD - RT Treatment Record
- HC - Hard Copy
- DX - Digital Radiography
- MG - Mammography
- IO - Intra-oral Radiography
- PX - Panoramic X-Ray
- GM - General Microscopy
- SM - Slide Microscopy
- XC - External-camera Photography
- PR - Presentation State
- AU - Audio





119571, г. Москва, проспект Вернадского 92, офис 231,  
Телефон: +7(495) 215-18-29, факс: +7(495) 215-18-29  
info@kometa-med.ru, [www.kometa-med.ru](http://www.kometa-med.ru) ООО  
«Комета» ИНН: 7728778127

- ECG - Electrocardiography
- EPS - Cardiac Electrophysiology
- HD - Hemodynamic Waveform
- SR - SR Document
- IVUS - Intravascular Ultrasound
- OP - Ophthalmic Photography
- SMR - Stereometric Relationship
- AR - Autorefraction
- KER - Keratometry
- VA - Visual Acuity
- SRF - Subjective Refraction
- OCT - Optical Coherence Tomography (non-Ophthalmic)
- LEN - Lensometry
- OPV - Ophthalmic Visual Field
- OPM - Ophthalmic Mapping
- OAM - Ophthalmic Axial Measurements
- RESP - Respiratory Waveform
- KO - Key Object Selection
- SEG - Segmentation
- REG - Registration
- OPT - Ophthalmic Tomography
- BDUS - Bone Densitometry (ultrasound)
- BMD - Bone Densitometry (X-Ray)



119571, г. Москва, проспект Вернадского 92, офис 231,  
Телефон: +7(495) 215-18-29, факс: +7(495) 215-18-29  
info@kometa-med.ru, [www.kometa-med.ru](http://www.kometa-med.ru) ООО  
«Комета» ИНН: 7728778127

- DOC - Document
- FID - Fiducials
- PLAN - Plan
- IOL - Intraocular Lens Data
- IVOCT - Intravascular Optical Coherence Tomography