



Руководство по установке ЦАМИ Kometa 3Di PACS

Производитель:

ООО «КОМЕТА»

ИНН\КПП: 7728778127/ 772801001

Москва, проспект Вернадского 92, офис 231

Tel. +7-495-215-1829, E-mail: info@kometa-med.ru

Сайт в интернете: <http://www.kometa-med.ru>

Версия 3.2

Февраль 2016

Copyright © 2011 ООО «Комета», Все права защищены

PD-Комета-2.2-USM-009-2017



119571, г. Москва, проспект Вернадского 92, офис 231,
Телефон: +7(495) 215-18-29, факс: +7(495) 215-18-29
info@kometa-med.ru, www.kometa-med.ru
ООО «Комета» ИНН: 7728778127

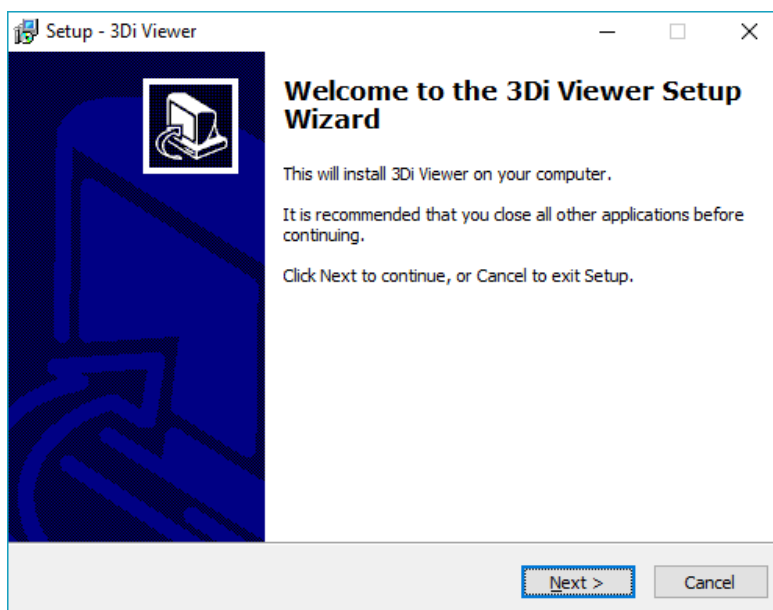
Оглавление

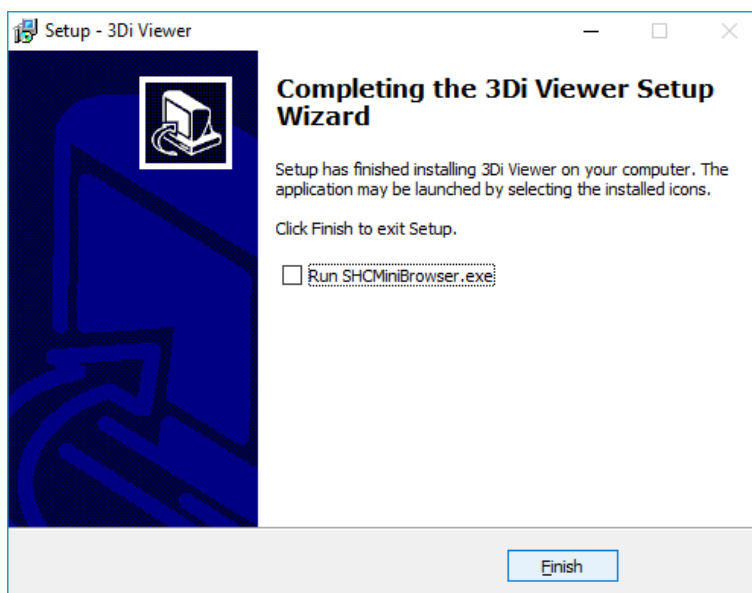
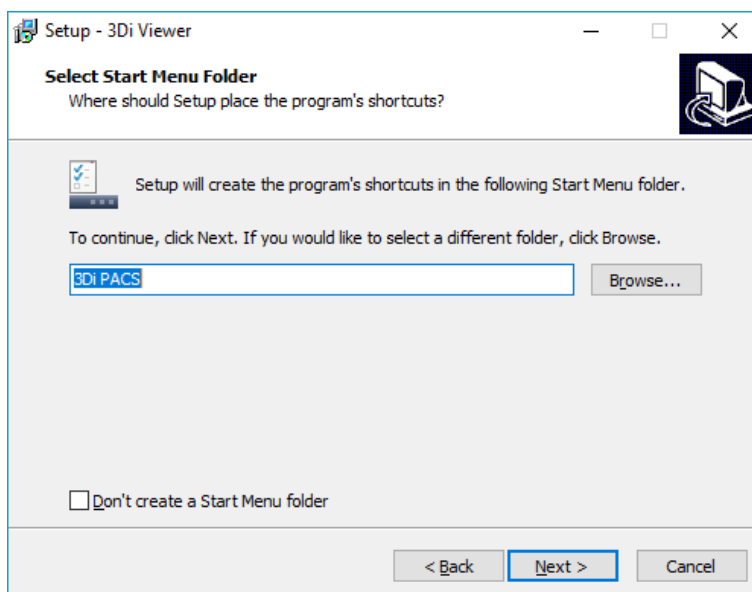
1 - Установка ЦАМИ Kometa 3Di PACS.....	2
Установка Kometa 3Di Viewer	2
Установка Kometa 3Di Uploader	3
Установка Kometa 3Di Server.....	19

1 - Установка ЦАМИ Kometa 3Di PACS

Установка Kometa 3Di Viewer

Запускаем файл «3disetup»

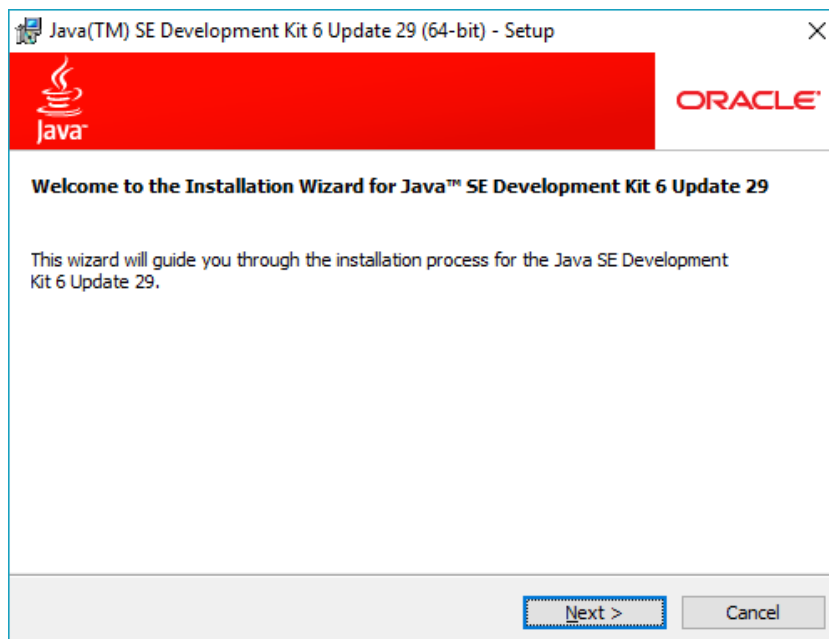




Установка Kometa 3Di Uploader

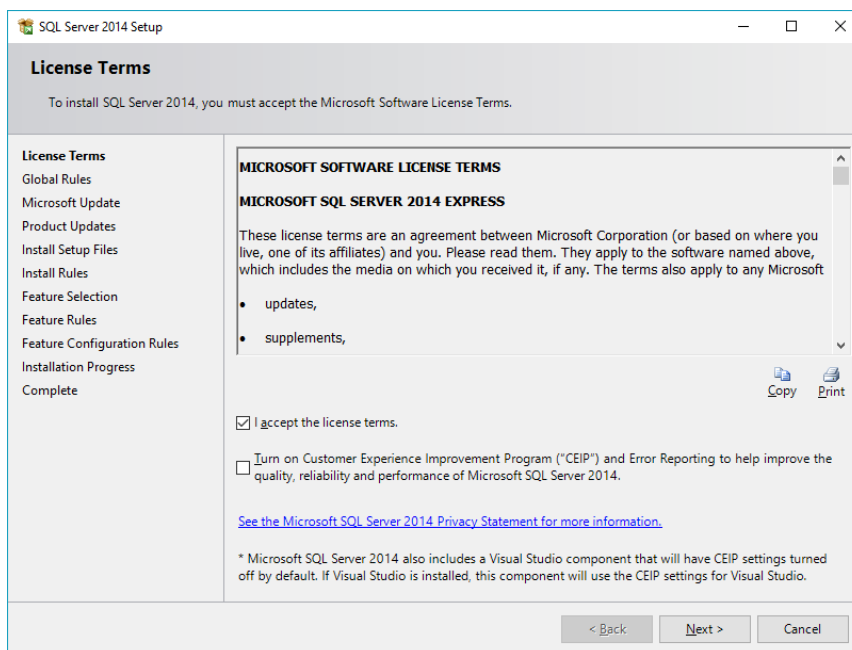
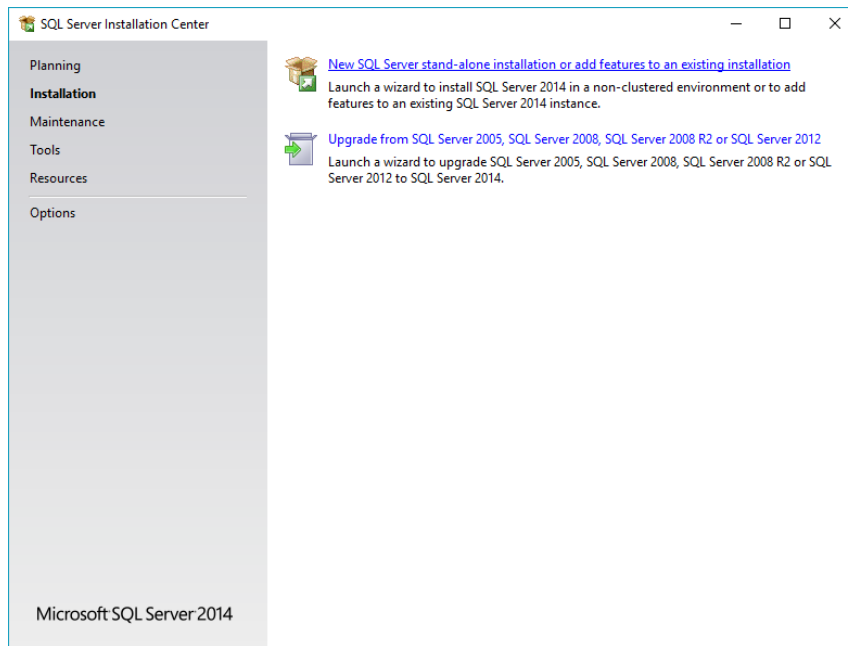
Инсталляция Java JDK 1.6 for x64

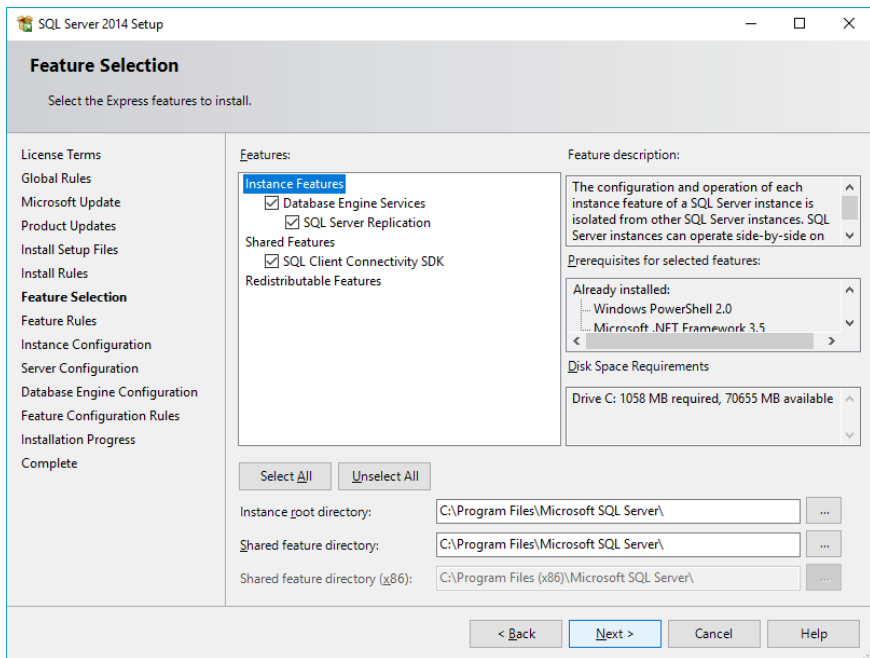
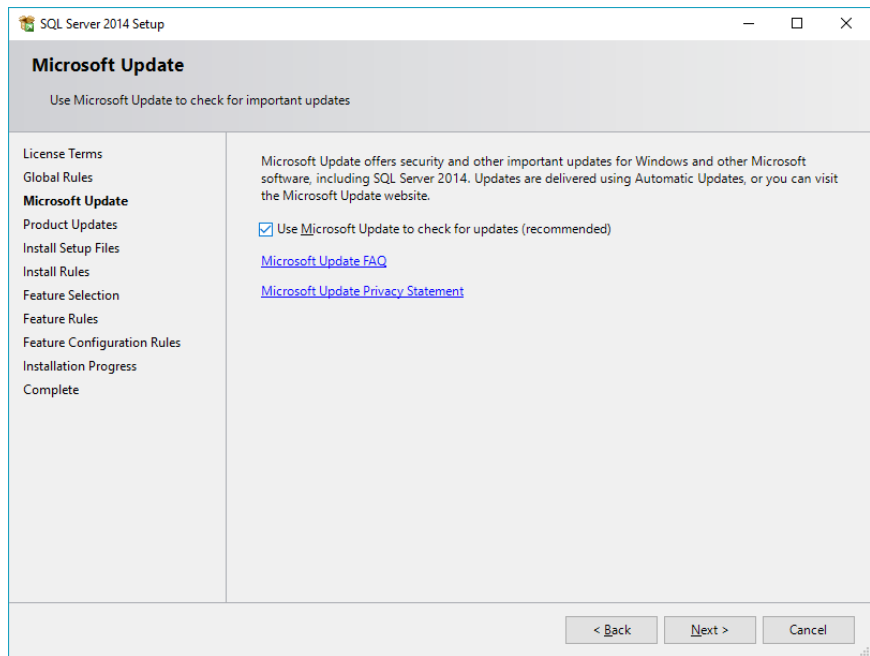
Устанавливаем Java JDK 1.6 for x64

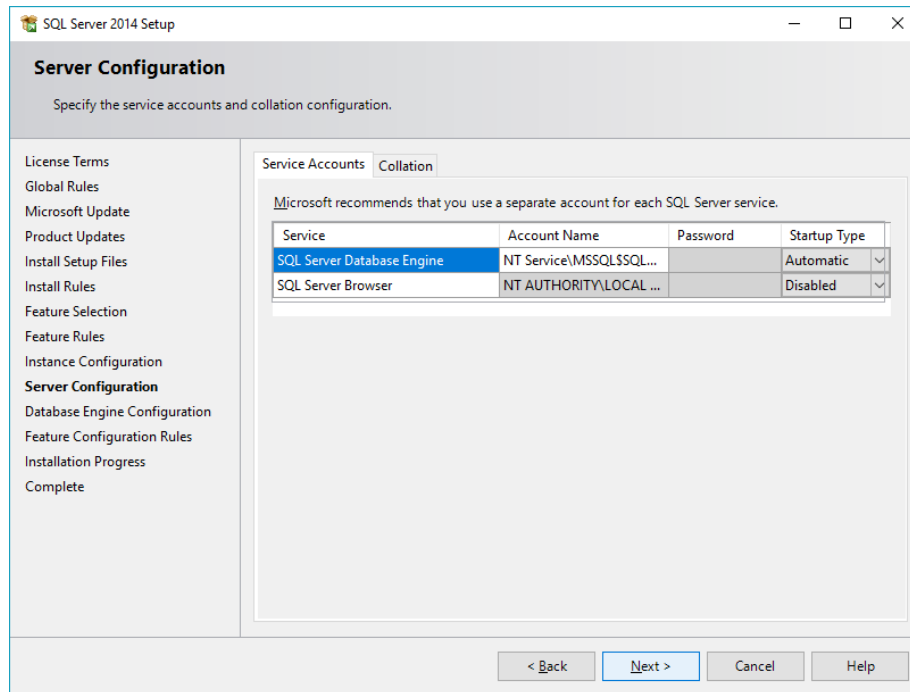
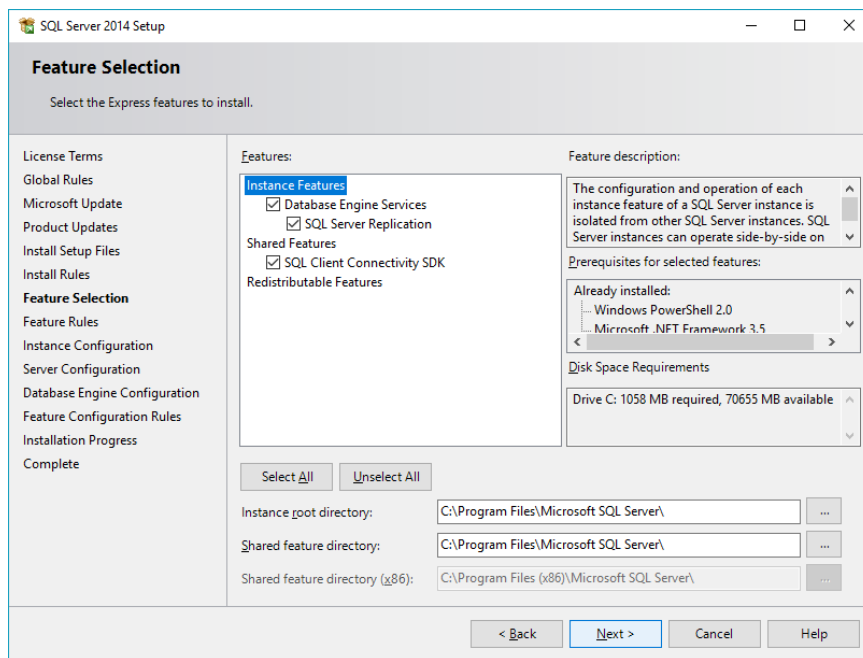


Инсталляция SQL Server 2014

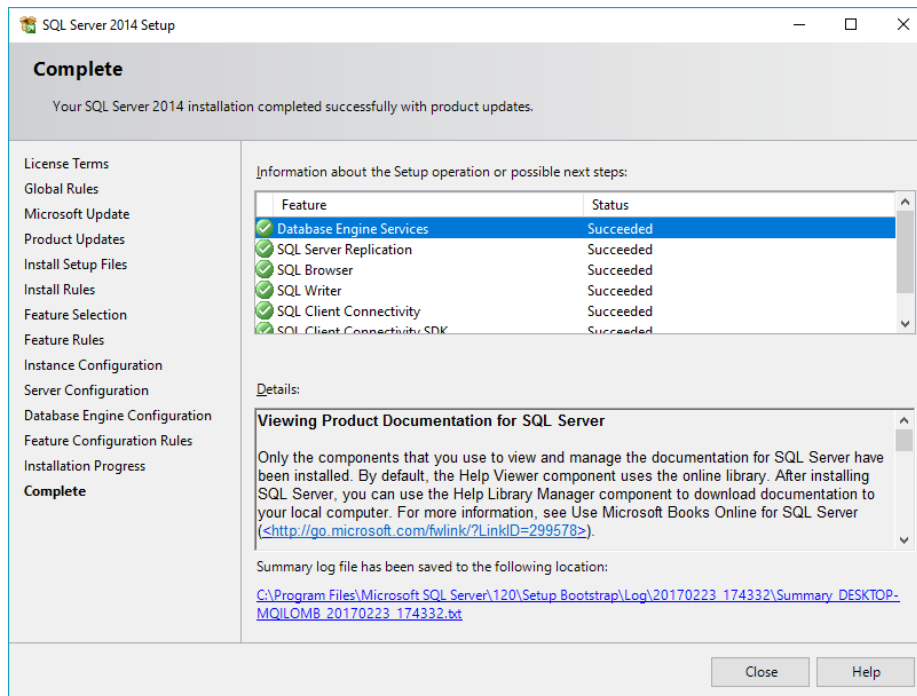
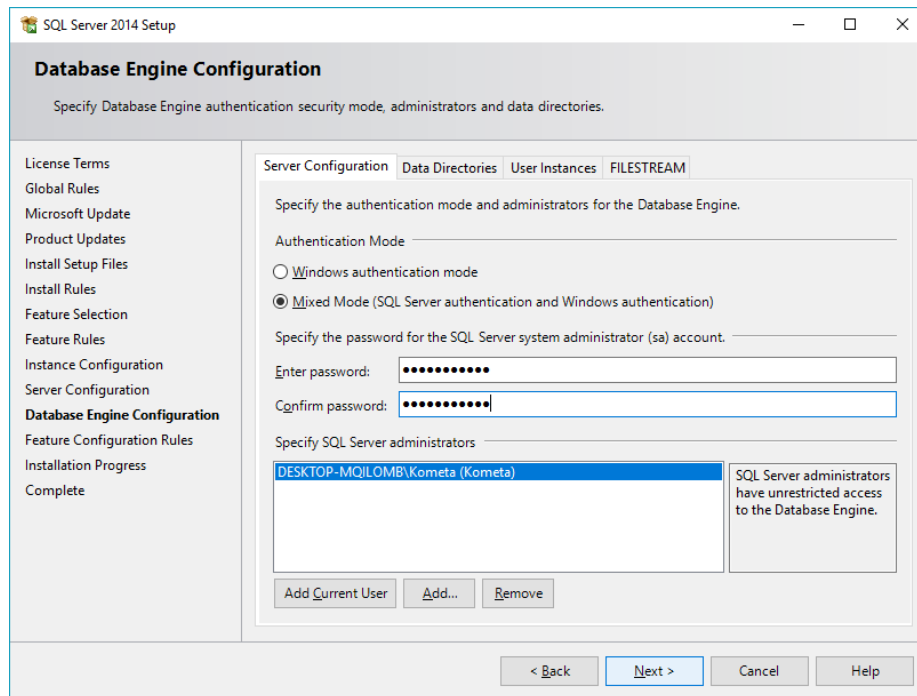
Установить SQL server Eng







Отмечаем “Mixed mode” и вводим пароль доступа к базе данных

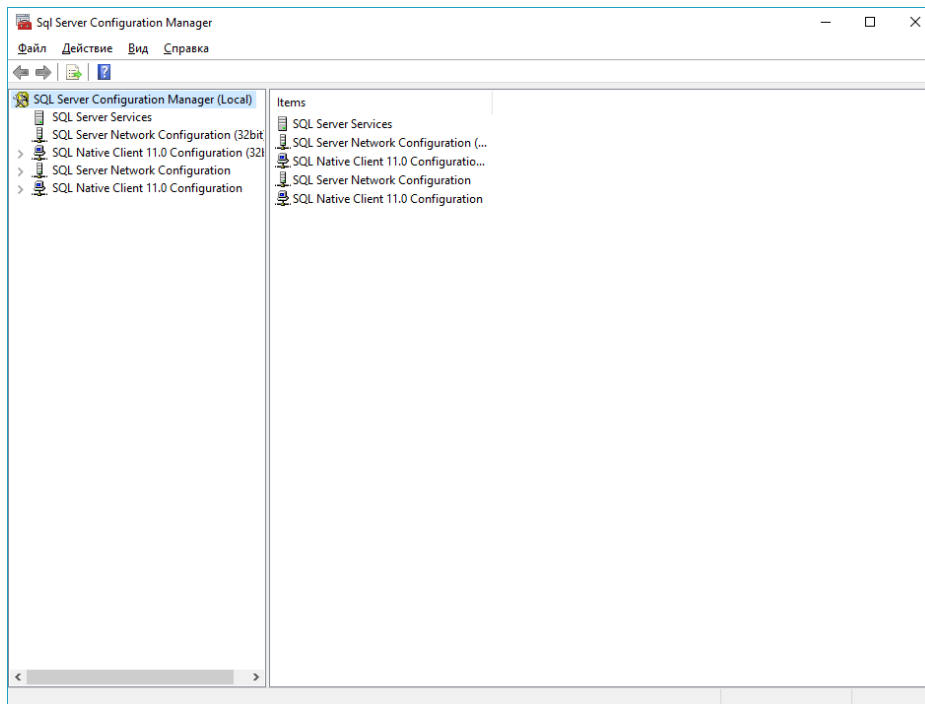


Настройка SQL Server

Запускаем приложение по адресу:

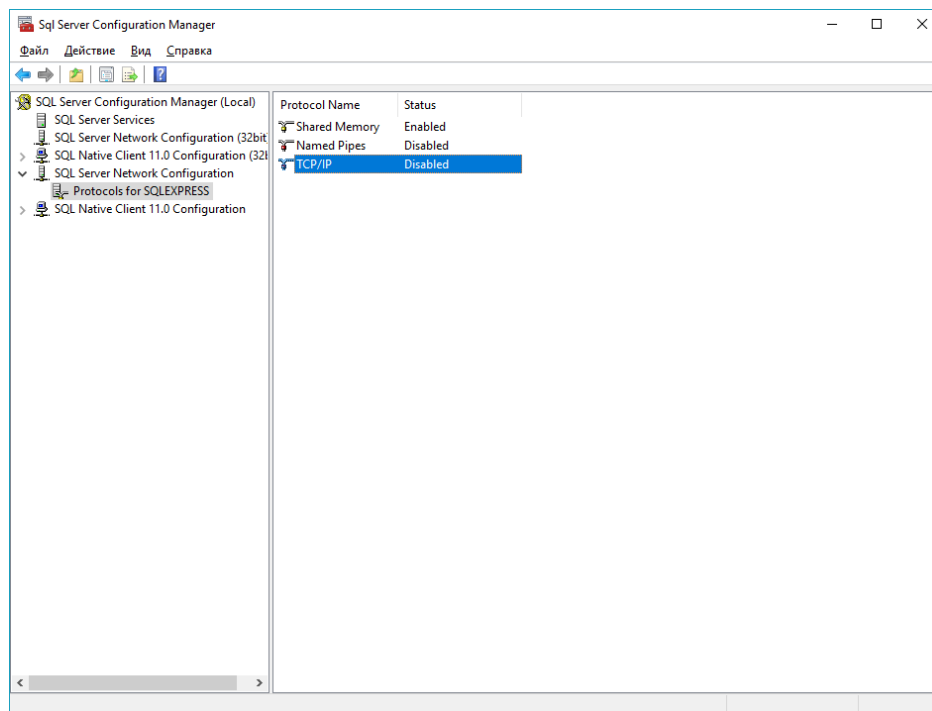
Все права защищены

Пуск-Microsoft SQL Server 2010- SQL Server 2014 Configuration manager



В открывшемся окне в правом столбике выбираем:

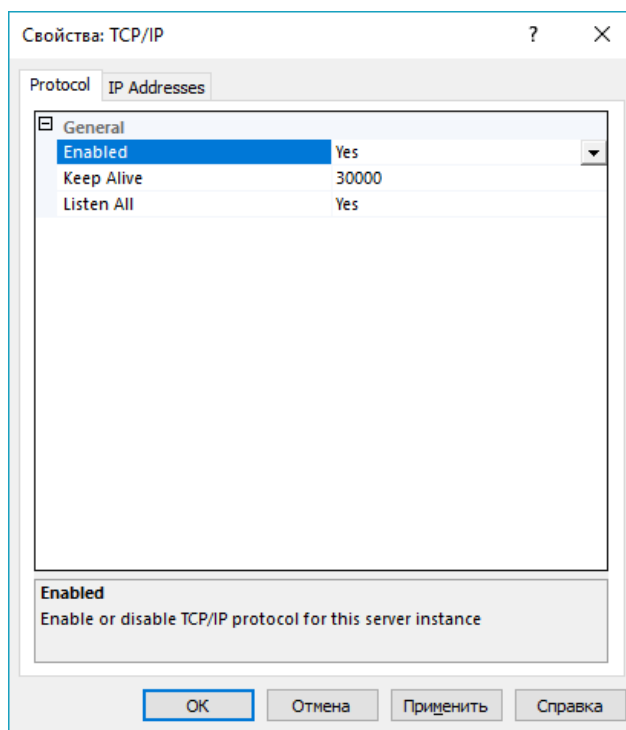
SQL Server Network Configuration – Protocol for SQLEXPRESS-TCP/IP



Открываем свойства TCP/IP

На вкладке Protocol включаем «Enable» - Yes

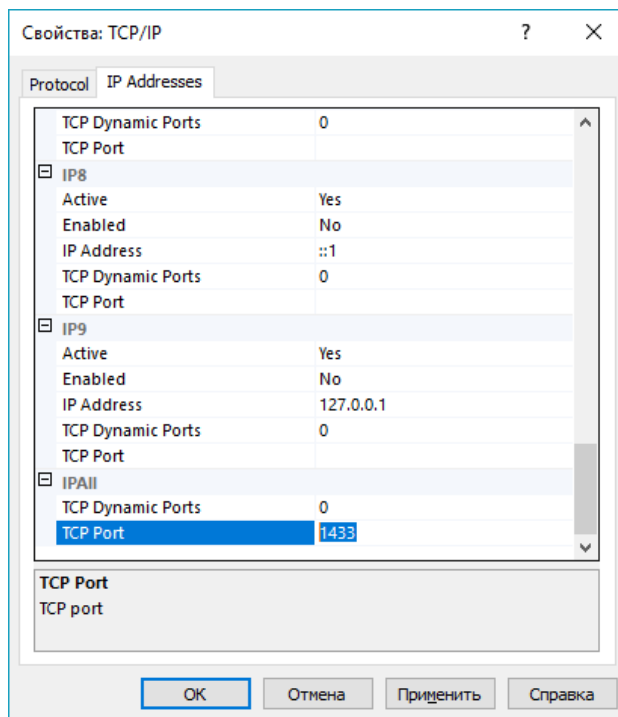
Нажимаем «применить»



На вкладке IP Address опускаемся в самый низ и на IP ставим

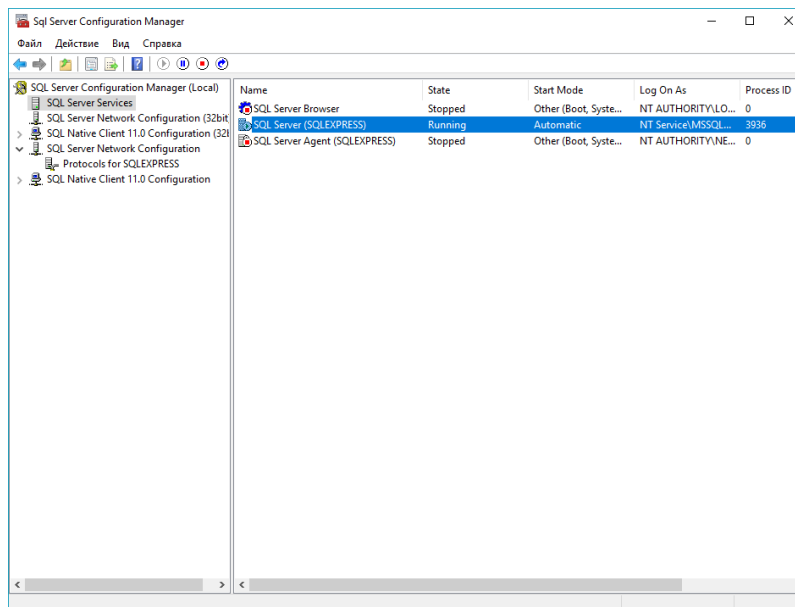
TCP Port – 1433

Нажимаем «применить», «ок»



В правом столбике выбираем "SQL Server Services"

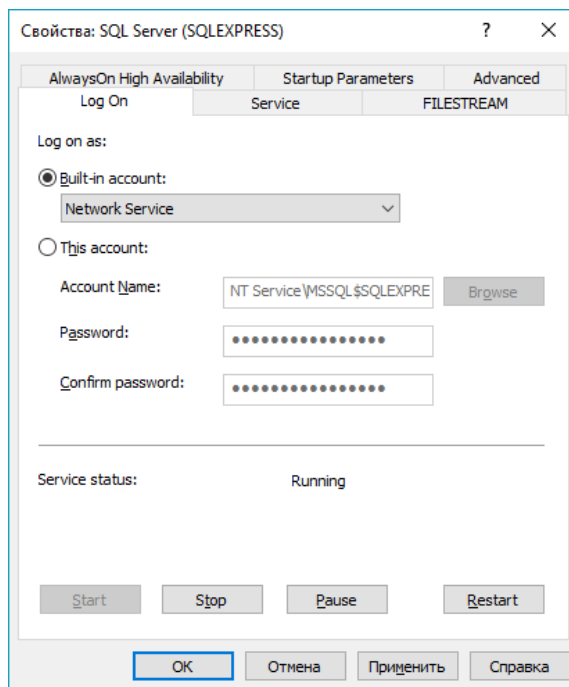
В обновившемся левом окошке открываем свойства SQL Server(SQLEXPRESS)



В свойствах выбираем : build-in account-network service

Нажимаем «применить», «restart», «ок»

Все права защищены

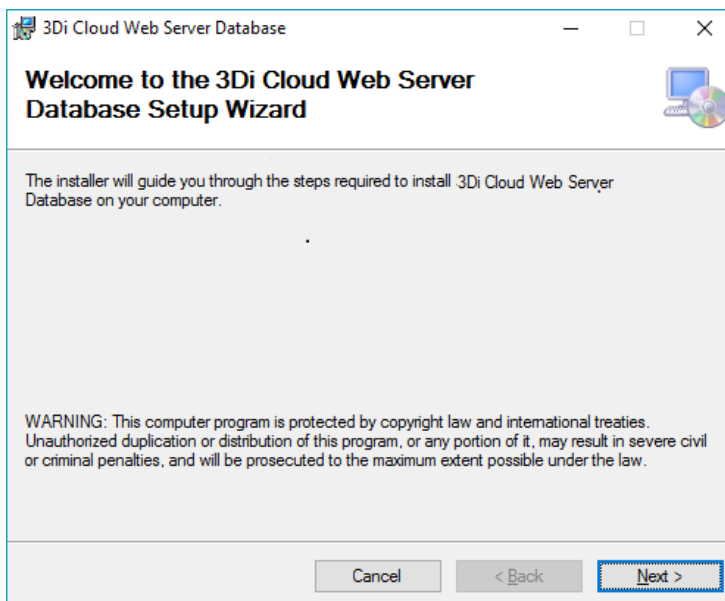


Закрываем окна настройки SQL Server

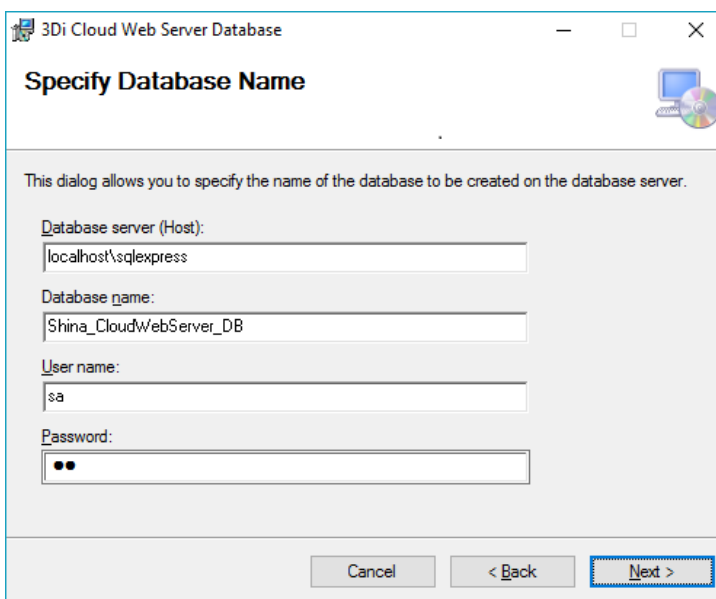
Установка Базы Данных

Устанавливаем Базу Данных

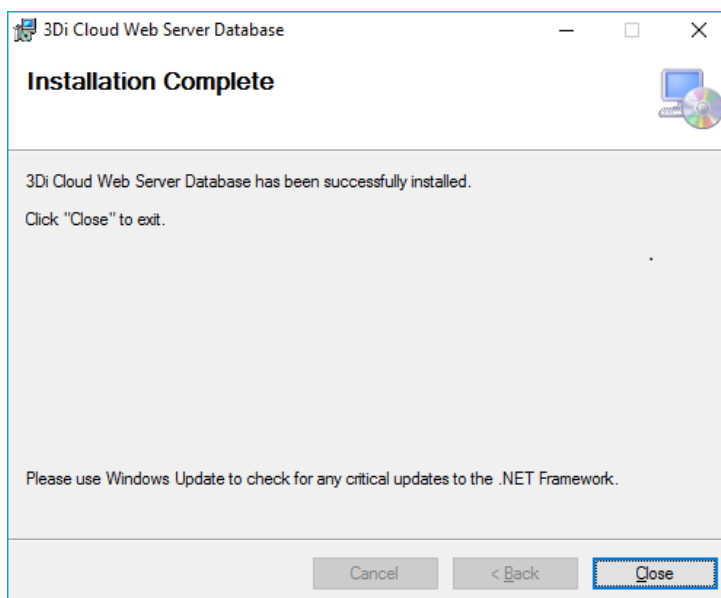
Для установки базы данных запускаем файл «010 - Cloud.WebServer.Database»



В поле ввода пароля вводим пароль который вводили при установке SQL Server и нажимаем «next»

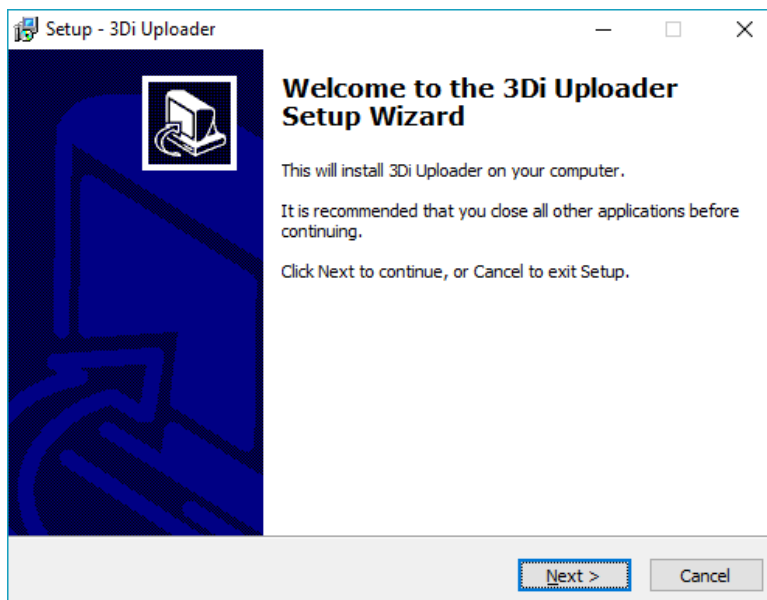


Установка базы данных завершена

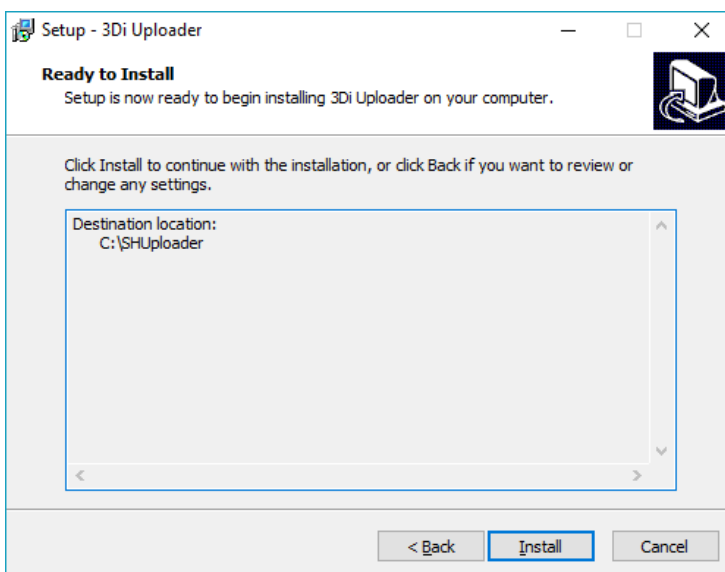
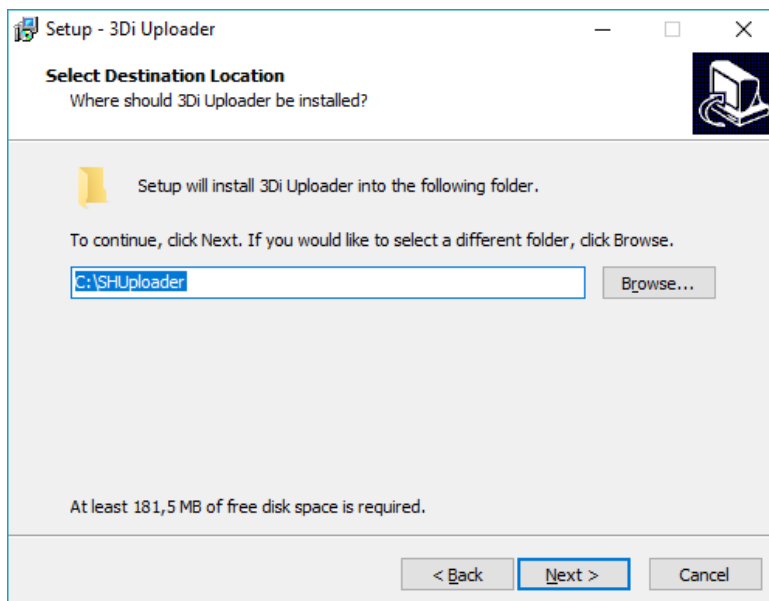


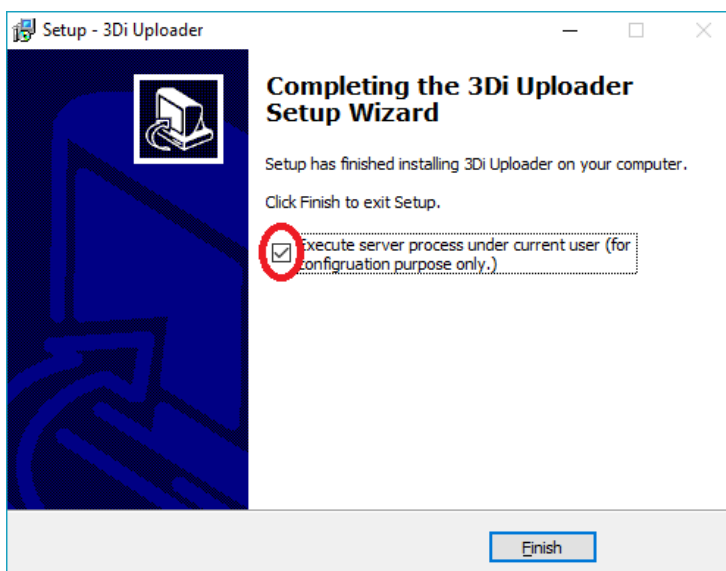
Инсталляция Uploader

Устанавливаем Uploader. Для этого запускаем файл «3DiUploader»



Нажимаем «next»



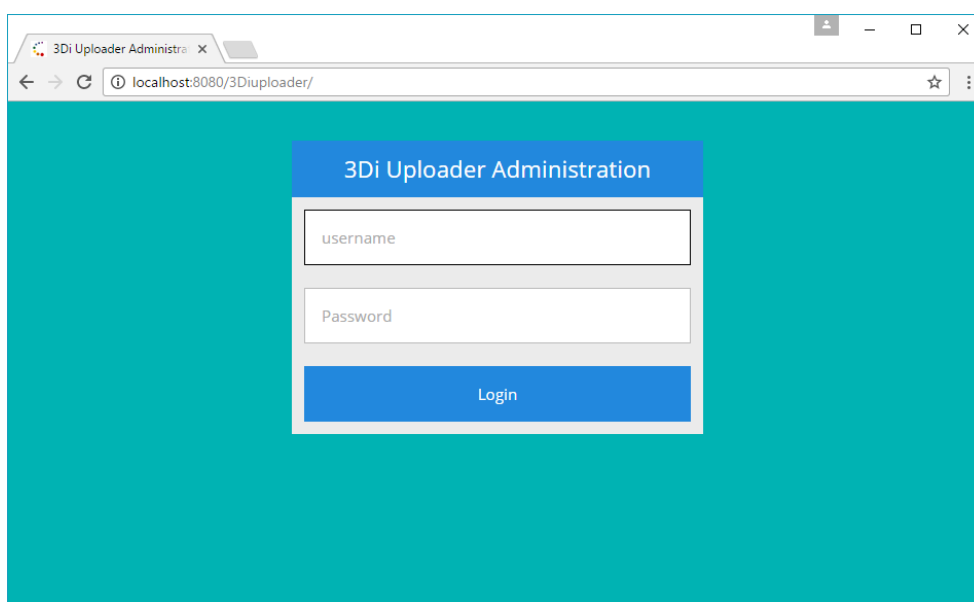


В процессе установки запустится командная строка, ждем пока закончатся процессы в командной строке, и нажимаем «finish».

Настройка Uploader

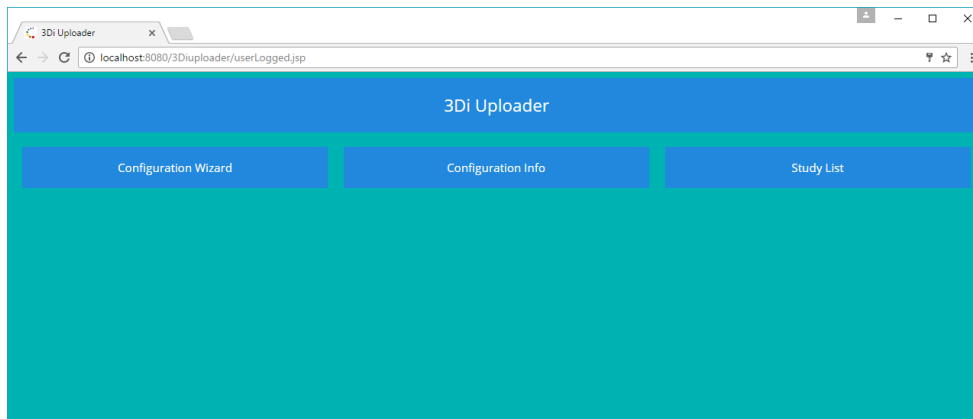
Администрирование Uploader

Заходим с помощью web-обозревателя по адресу «<http://localhost:8080/3Diuploader/>»



Все права защищены

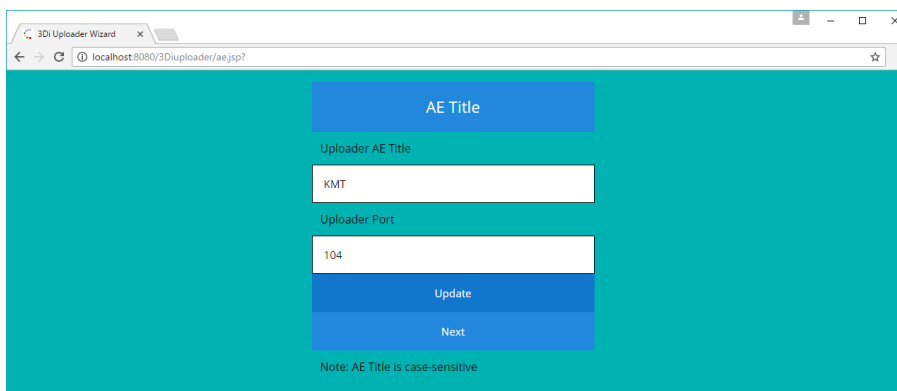
Вводим логин и пароль администратора и попадаем на страницу настройки Uploader



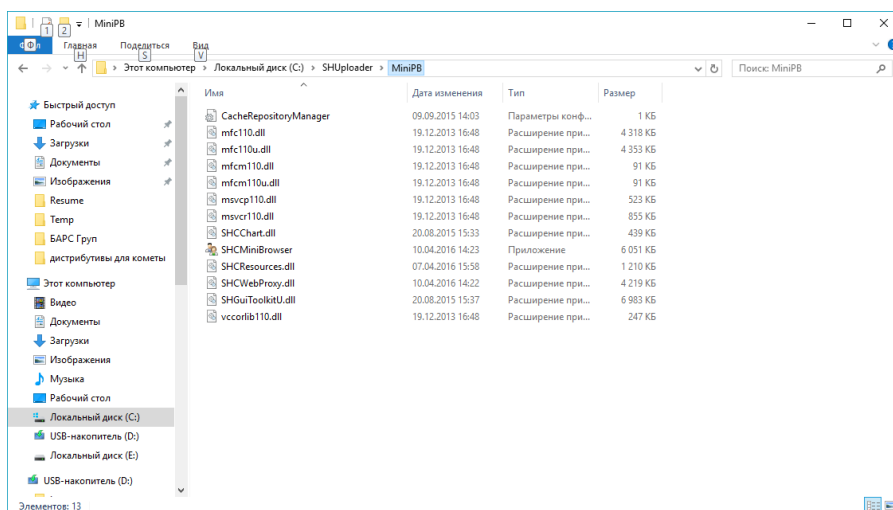
Переходим в «Configuration Wizard»

В открывшемся окне устанавливаем «AE Title» и «Uploader Port»

И нажимаем кнопку «Update»

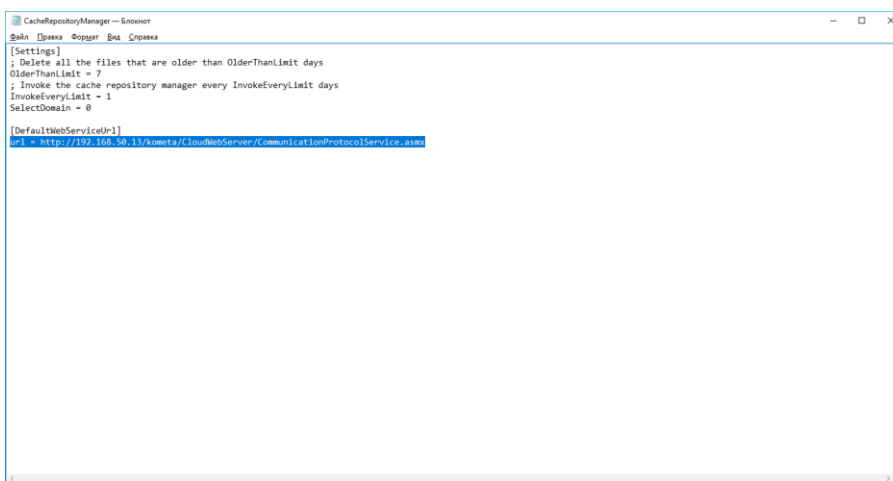


Заходим в папку по адресу : C:\SHUploader\MiniPB



Открываем файл «CacheRepositoryManager» с помощью блокнота

И редактируем строку адреса базы данных сервера:



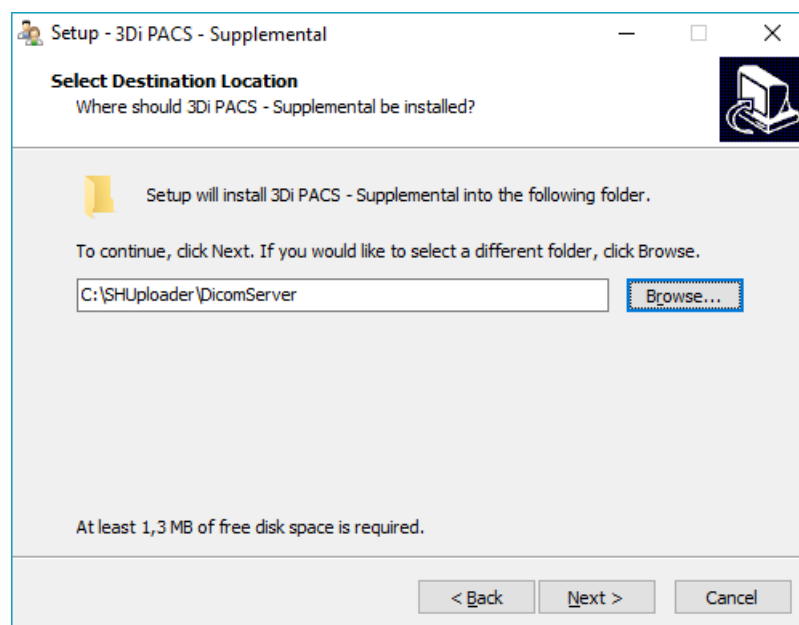
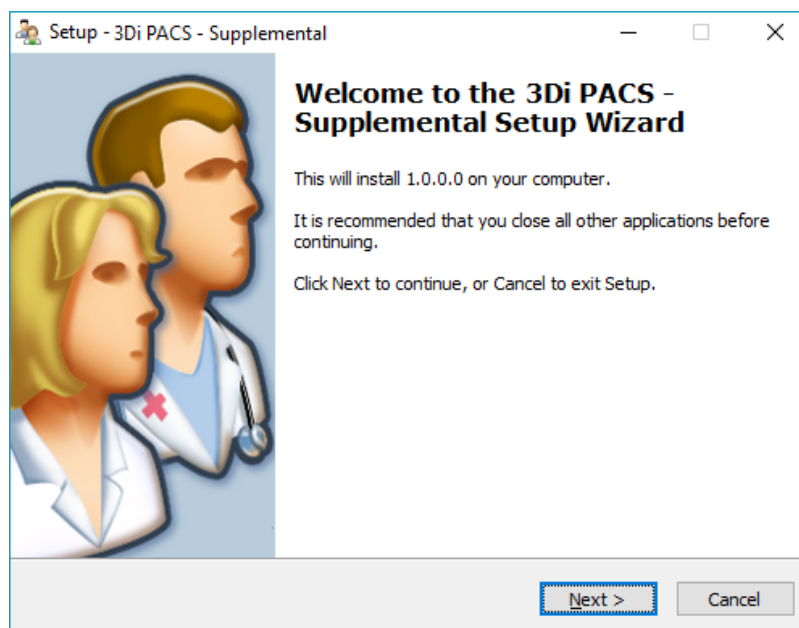
Установка Kometa 3Di Server

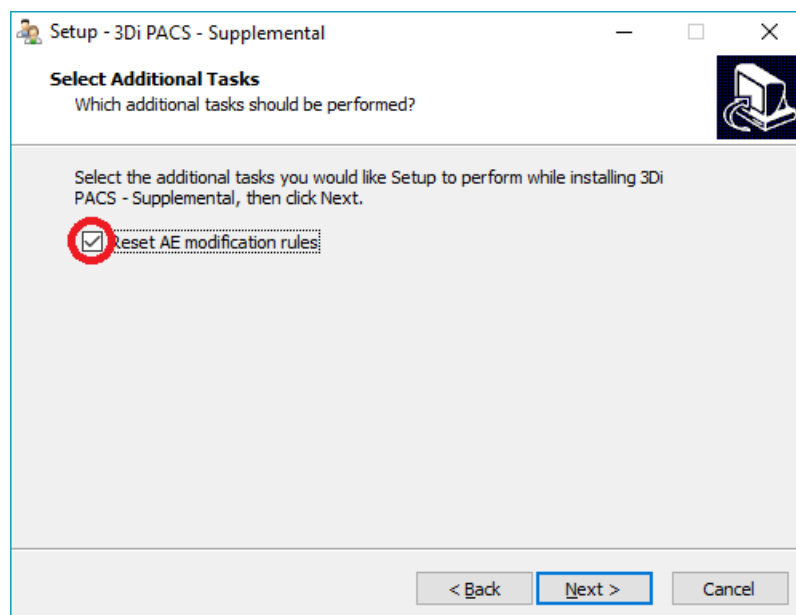
Инсталляция приложения Server_patch

Для установки и настройки сервера требуется провести установку 3Di Uploader согласно инструкции.

После установки 3Di Uploader устанавливаем файл "Server_patch_1.0.0.0" в папку по адресу C:\SHUploader\DicomServer и ставим галочку "reset AE modification rule"

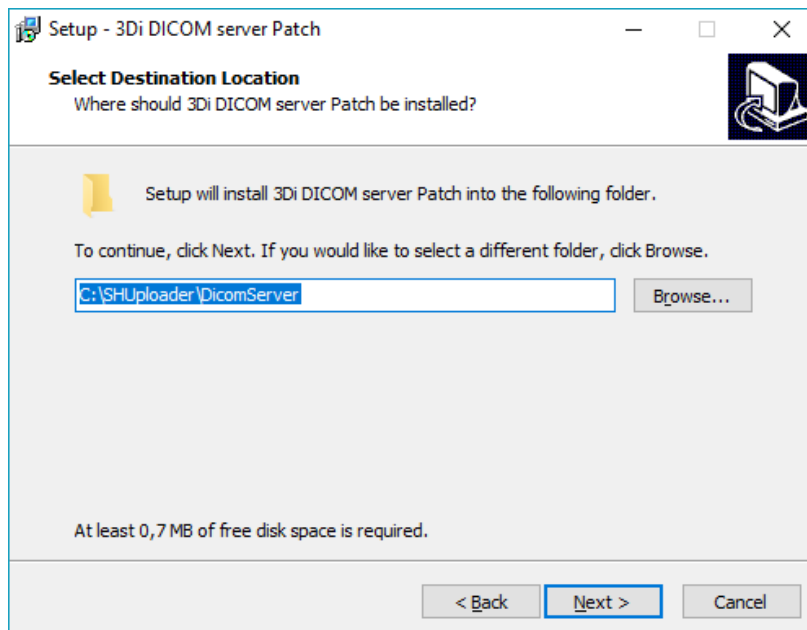
Все права защищены





Инсталляция приложения "3DiPatch_1_1"

устанавливаем файл "3DiPatch_1_1" в папку по адресу C:\SHUploader\DicomServer



Установка ISS

устанавливаем ISS: web Server (IIS)-web server-common http features: отмечаем галочками :default document, directory brousing, http error, static content

web Server (IIS)-web server-health and Diagnostics: отмечаем галочками : http login

web Server (IIS)-web server-performance: отмечаем галочками : Static Content

Compression

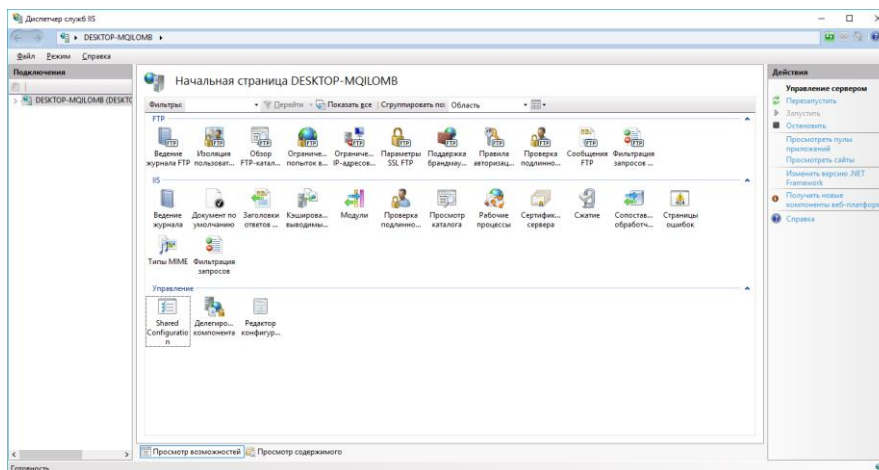
web Server (IIS)-web server-security: отмечаем галочками: request filtering

web Server (IIS)-web server-application development: отмечаем галочками: Net extensibility 3.5, ASP, ASP.NET 3.5 , ISAPI Extensions, ISAPI Filters

web Server (IIS)-management tools: отмечаем галочками: IIS Management Console

web Server (IIS)-management tools-IIS 6 Management Compatibility: отмечаем галочками: IIS 6 Metabase Compatibility, IIS 6 Management Console, IIS 6 Scripting Tools, IIS 6 WMI Compatibility

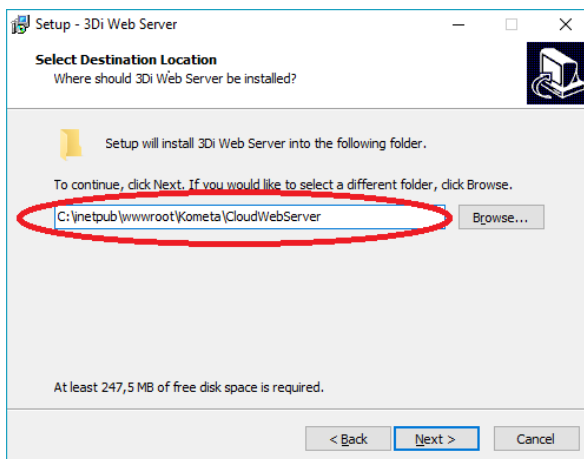
Запускаем ISS



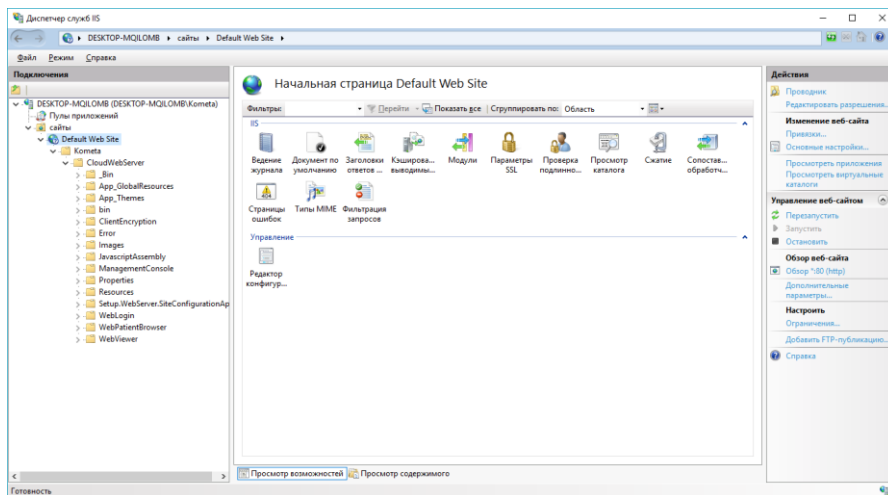
Установка 3DiWebServer

Устанавливаем приложение "3DiWebServer"

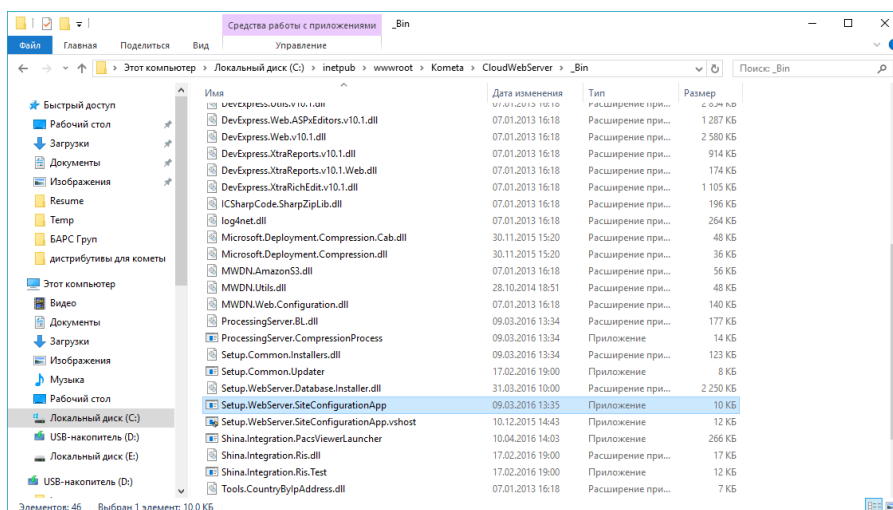
Адрес установки как на рисунке



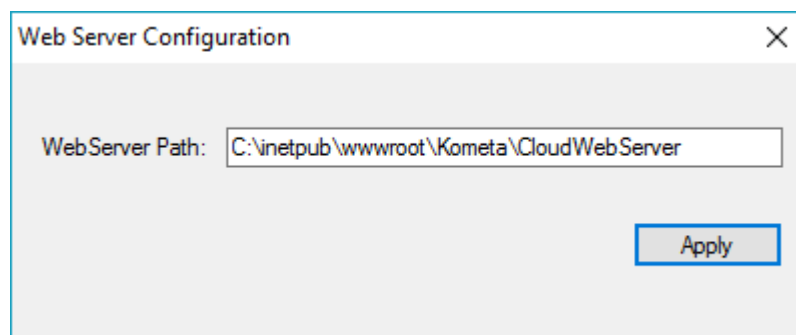
В Диспетчере служб ISS должна появиться «Комета»



Заходим в папку по адресу «C:\inetpub\wwwroot\Kometa\CloudWebServer_Bin»

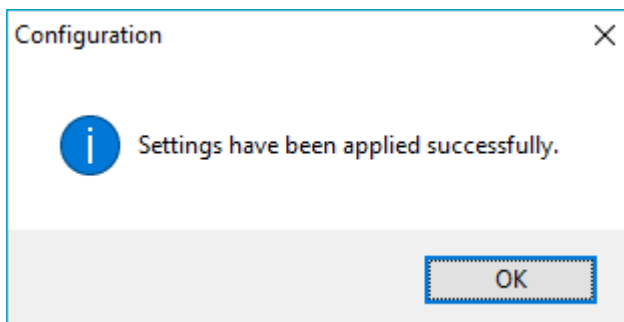


Запускаем файл «Setup.WebServer.SiteConfigurationApp» от имени администратора и указываем адрес установки как на рисунке

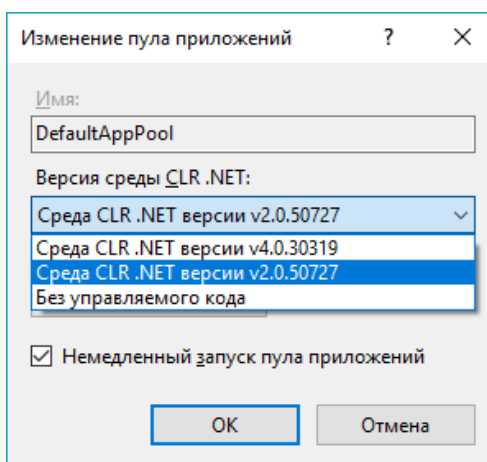
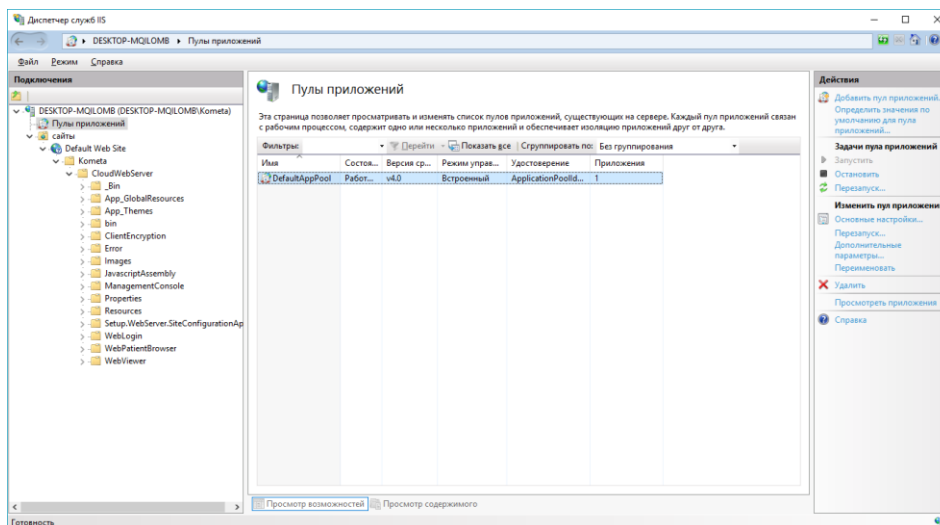


Нажимаем кнопку «Apply»

ждем появления информационного окна "Setting have been applied successfully" и закрываем окна



в Internet Information Services (IIS) Manager заходим в "Application Pool", открываем "DefaultAppPool" изменяем "Net CRL Vercion" на "Net CRL Vercion 2.0.50727" нажимаем "ок"

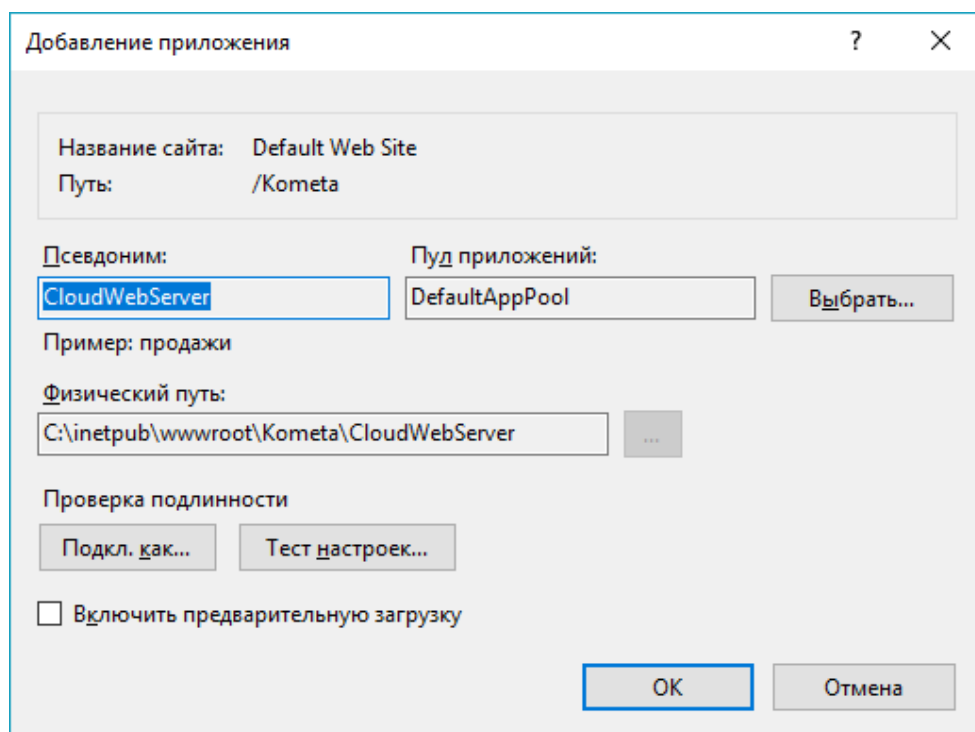
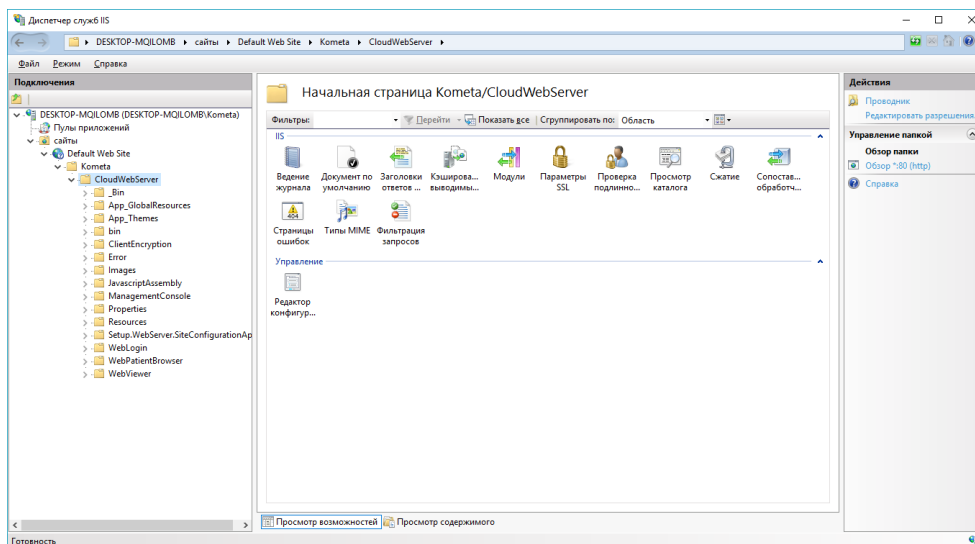


в Internet Information Services (IIS) Manager заходим по адресу "Имя компьютера/sites/default web site/kometa/cloudwebserver правой кнопкой открываем свойства папки "cloudwebserver"-convert to application"- "ок"

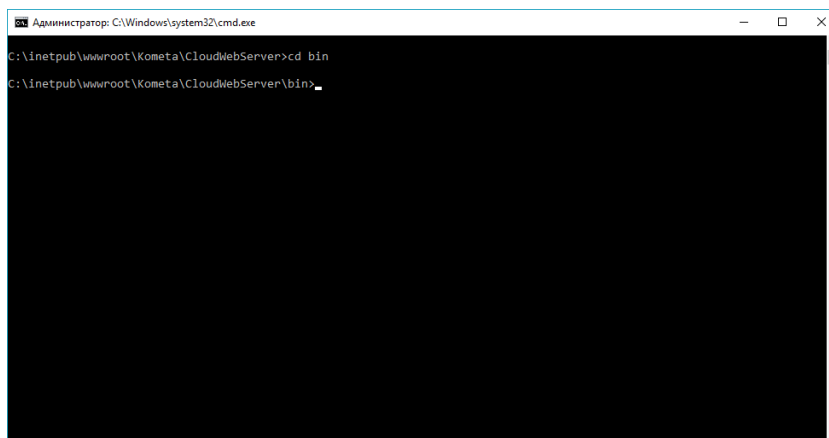


информационные технологии

119571, г. Москва, проспект Вернадского 92, офис 231,
Телефон: +7(495) 215-18-29, факс: +7(495) 215-18-29
info@kometa-med.ru, www.kometa-med.ru
ООО «Комета» ИНН: 7728778127

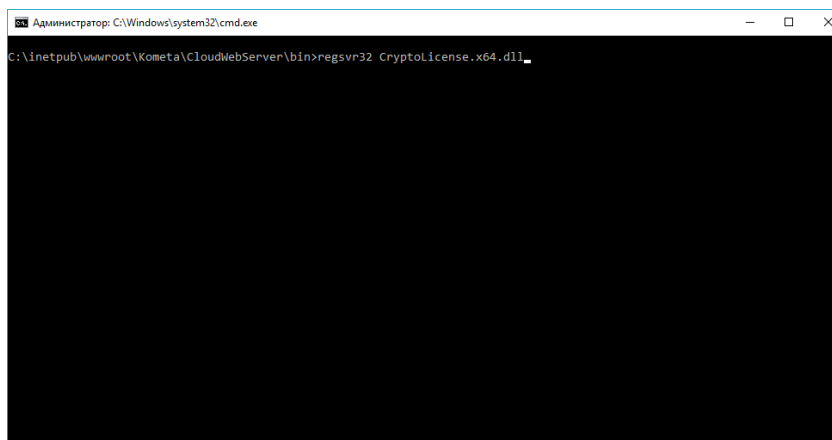


Из папки "C:\inetpub\wwwroot\Kometa\CloudWebServer\Bin" запускаем командную строку от имени администратора



```
Администратор: C:\Windows\system32\cmd.exe
C:\inetpub\wwwroot\Kometa\CloudWebServer>cd bin
C:\inetpub\wwwroot\Kometa\CloudWebServer\bin>
```

С помощью команды `regsvr32` регистрируем библиотеку `CryptoLicense.x64.dll`



```
Администратор: C:\Windows\system32\cmd.exe
C:\inetpub\wwwroot\Kometa\CloudWebServer\bin>regsvr32 CryptoLicense.x64.dll
```

Появится окно регистрации программы, скопируйте "Site code" и "MID" и отправьте его на электронный адрес info@kometa-med.ru для получения отзыва

Полученный отзыв вставьте в активное окно активации.

В web-обозревателе заходим по адресу: «ip сервера/kometa/cloudwebserver» и для входа в систему вводим логин и пароль выданный администратором системы.



119571, г. Москва, проспект Вернадского 92, офис 231,
Телефон: +7(495) 215-18-29, факс: +7(495) 215-18-29
info@kometa-med.ru, www.kometa-med.ru
ООО «Комета» ИНН: 7728778127

